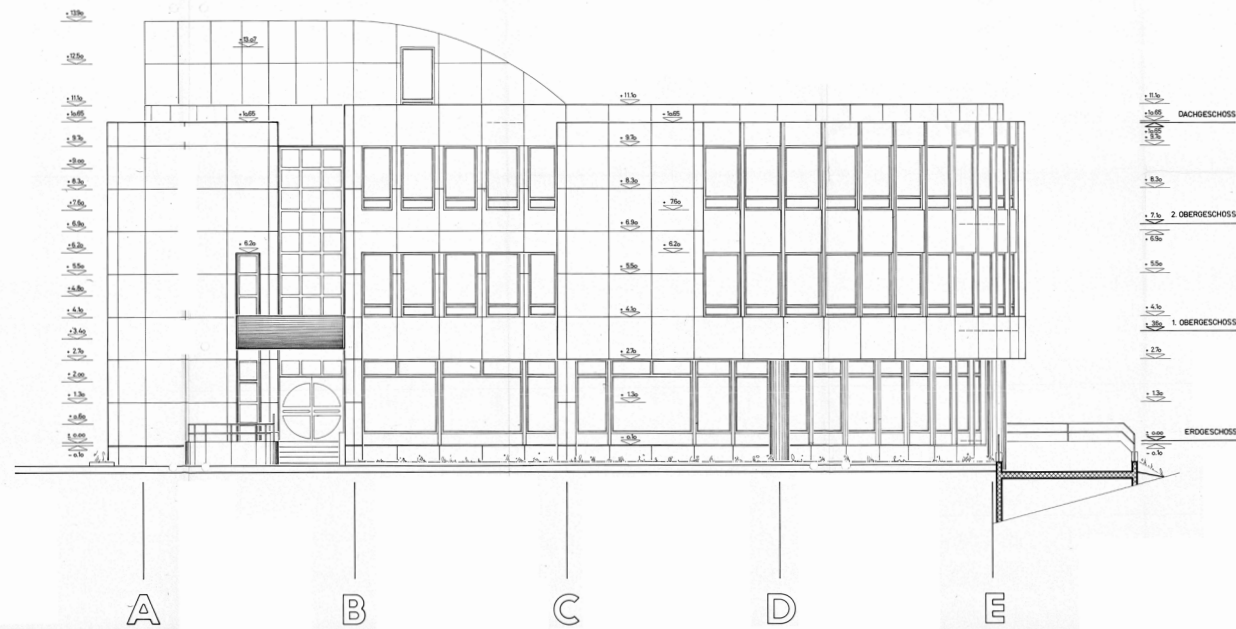




OSTFASSADE



NORDFASSADE

± 0.00 = 513.50

KOTE FERTIG BODEN
 KOTE ROHER BODEN

DACHGESCHOSS
 2. OBERGESCHOSS
 1. OBERGESCHOSS
 ERDGESCHOSS

KOTE FERTIG
 KOTE ROH
 BETON
 BETONELEMENT
 BACKSTEIN
 KALKSANDSTEIN
 WÄRMEDÄMMUNG
 LEICHTBAUWÄNDE

SÄMTLICHE MASSE SIND ROHMASSE
 FÜRHOHNER GELTEN AB OK HÖHEREM FERTIG
 BOHNER ODER SONNELLE BIS UN ROHER STUZZ.
 FENSTERHÖHEN GELTEN AB OK FENSTERBANK
 BIS OK ROHER STUZZ.
 AUFNAHME IN LEICHTBAUWÄNDE + FERTIGMASSE

SÜBET PLAN NR. 321
 W - KOTE FERTIG
 K - KOTE ROH
 B - BETON
 BE - BETONELEMENT
 BK - BACKSTEIN
 KS - KALKSANDSTEIN
 WD - WÄRMEDÄMMUNG
 LB - LEICHTBAUWÄNDE

A 1 2 3 4 5 6 7 D
 A
 B
 C
 D
 E
 A 1 2 3 4 5 6 7 D

HANS MAJER
 DRV. ARCH. ETH / SIA AG
 5712 REMACH
 TEL. 041 71 17 87
 FAX 041 71 17 89
 JANDRUMEN
 ALTE GASSE 4
 TEL. 041 31 34 31
 FAX 041 31 33 31

BFI - GESCHÄFTSHAUS
 CH-8250 MENZINGEN - STADION | NEUCHÂTEL
 BP 1000001140 | LESCHERES 2, 1010 | GENÈVE

OST - NORDFASSADE
 WBT 3.05 DAT. 06.08.02 GEZ. J. J. FLOR. INT. A. B.
 A 1/1 (02) 1/1 2 20.01.02 1/1 2 18.08.02 1/1
 1 18.01.02 1/1 7 18.01.02 1/1

SEITE	BEZUG	OBJEKT-NUMMER	PLANNUMMER	PROJEKT	INDEX
894			71	07	10